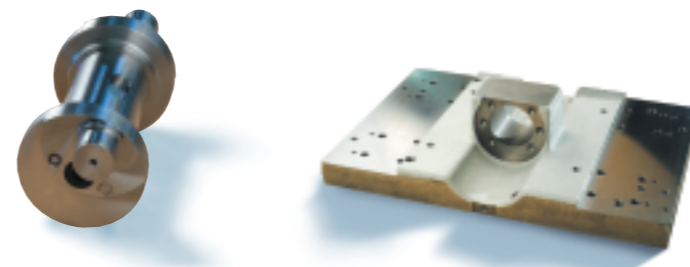
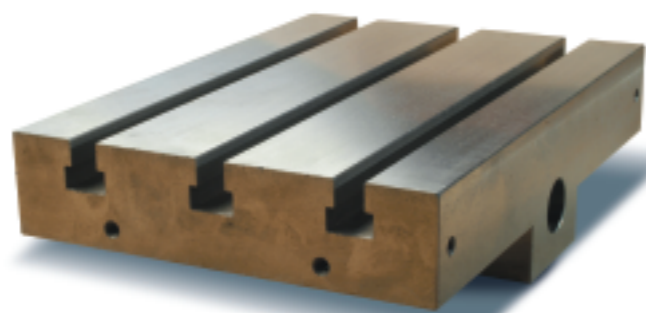


Notre savoir-faire :

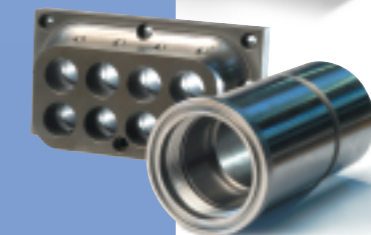
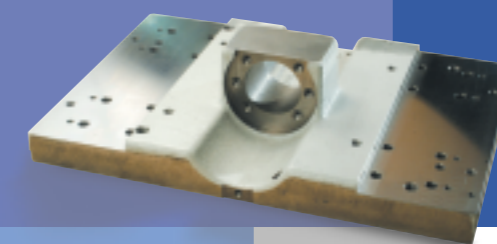
- Tournage à commande numérique et traditionnel
- Centre d'usinage et fraisage traditionnel
- Electroérosion
- Rectification : plane, cylindrique, centerless
- Rodage jusqu'à diam. 180 mm
- Conception et réalisation de prototypes
- Assemblage
- Construction de machines
- Reconstruction



Big bang communication RCS Besançon



La maîtrise globale
de la mécanique de précision





Aujourd'hui, SOSOLIC dispose d'une équipe d'une vingtaine de personnes et investit sur la formation de son personnel qualifié, s'orientant ainsi sur les pièces et ensembles complexes et la construction de machines à destination du marché français et international (Suisse et Sud-Est Asiatique).

Notre métier :

Développer et fabriquer de la petite à la grande série des composants et ensembles mécaniques de précision nécessitant une fiabilité absolue.

Polyvalente depuis son origine dans les métiers de la mécanique, SOSOLIC apporte à ses clients savoir-faire, qualité et réactivité grâce à la compétence de ses techniciens et à un équipement particulièrement performant.

Notre valeur ajoutée c'est :

→ *notre aptitude à développer en partenariat vos projets*

→ *vous proposer des solutions industrielles sur mesure*



SOSOLIC a mis en place des processus de contrôle à tous les stades de fabrication, assurant ainsi la conformité des pièces aux exigences des cahiers des charges clients.

Compte tenu de sa situation géographique, de son savoir-faire et de sa réactivité, SOSOLIC a su gagner la confiance de grands donneurs d'ordres dans les secteurs suivants :

- la machine-outil
- l'horlogerie
- l'agroalimentaire
- le découpage
- l'automobile
- le ferroviaire
- le médical

SOSOLIC dispose des atouts pour devenir votre interlocuteur privilégié pour tous vos besoins, du prototype à la grande série dans la mécanique de précision.

